



MONTHLY MEMBERSHIP PROGRESS REPORT

District 103IE

Results as of: 12/31/2015

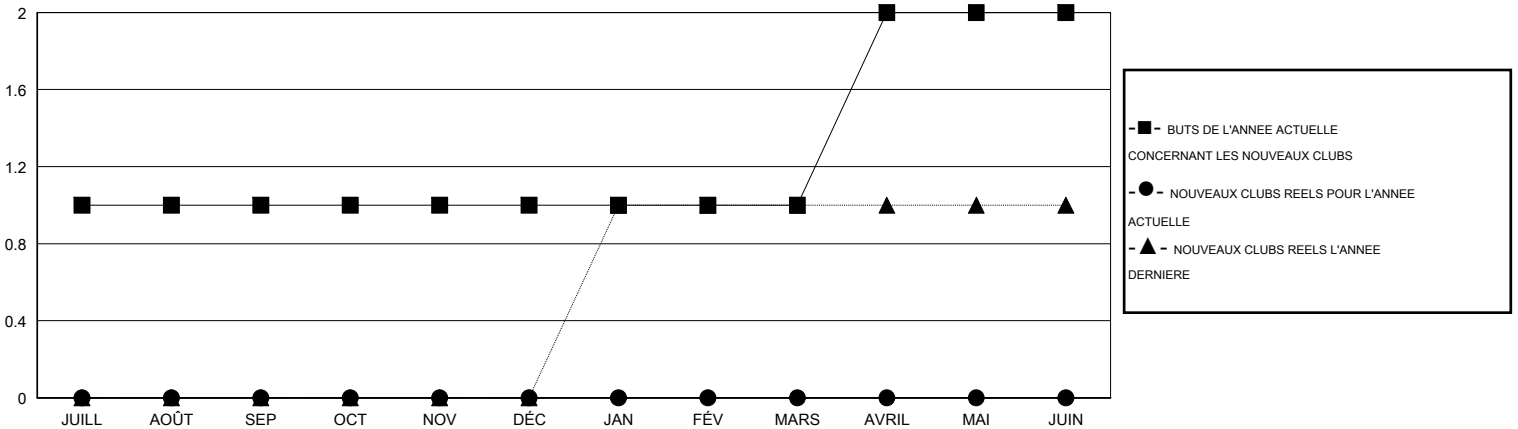
GMT: Jean-Jacques STOFFEL-MUNCK

LIEU FRANCE

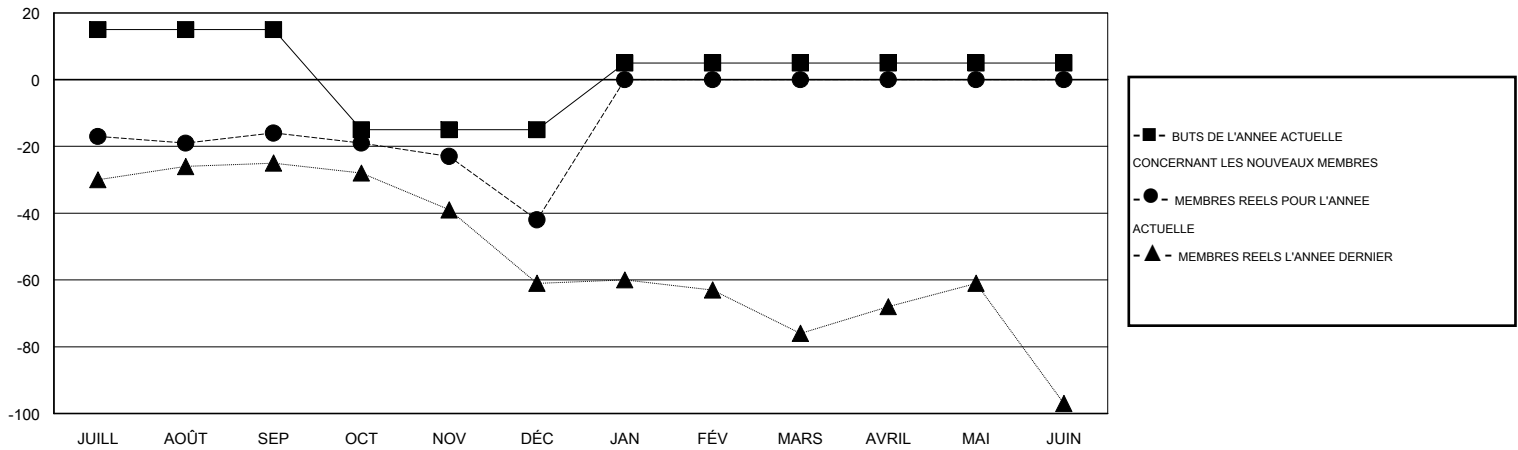
RC EME 4

Clubs					Membres				
RESULTATS POUR 2015-2016					RESULTATS POUR 2015-2016				
TRIMESTRE	BUT CONCERNANT LES NOUVEAUX CLUBS	NOUVEAUX CLUBS	CLUBS ANNULÉS	GAIN NET/PERTE NETTE	TRIMESTRE	BUT CONCERNANT LES NOUVEAUX MEMBRES	MEMBRES FONDATEURS ET NOUVEAUX AJOUTÉS	MEMBRES RADIÉS	GAIN NET/PERTE NETTE
JUILL/AOÛT/SEP	1	0	3	-3	JUILL/AOÛT/SEP	15	7	23	-16
OCT/NOV/DÉC	0	0	0	0	OCT/NOV/DÉC	-30	19	45	-26
JAN/FÉV/MARS	0	0	0	0	JAN/FÉV/MARS	20	0	0	0
AVRIL/MAI/JUIN	1	0	0	0	AVRIL/MAI/JUIN	0	0	0	0

BUTS ET NOUVEAUX CLUBS REELS - CUMULATIF



BUTS ET MEMBRES REELS - CUMULATIF



CLUBS RADIÉS: 3	21 CLUBS OF 60 ONT AJOUTE 1 OU PLUSIEURS NOUVEAUX MEMBRES	<u>DISTRIBUTION PAR SEXE</u>		
		HOMME	827 (77.43%)	
<u>MEMBRES RADIÉS</u>	CLIQUER ICI POUR AVOIR LES DONNEES DE L'EVALUATION DE SANTE	FEMME	241 (22.57%)	
DECEDE		9	MEMBRES D'UNITE FAMILIALE	63
CLUB ANNULE		0	CHEF DE FAMILLE	31
AUTRE		59	N'EST PAS CHEF DE FAMILLE	32
TOTAL	68			